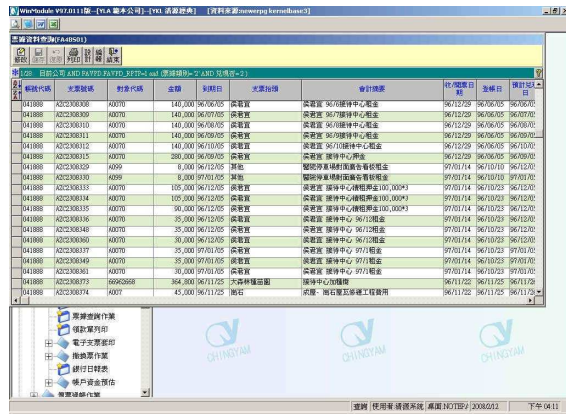
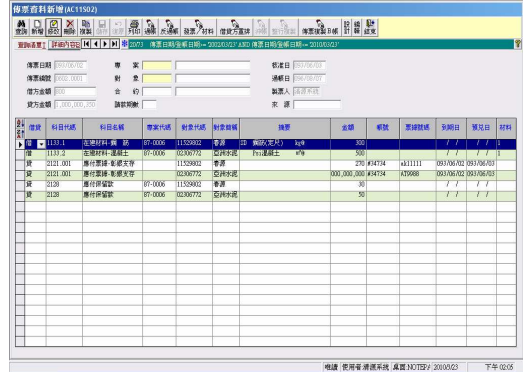


WinAC 會計總帳暨出納管理系統

---支援 MS Windows 全系列作業系統、MS SQL Server 資料庫處理平台---

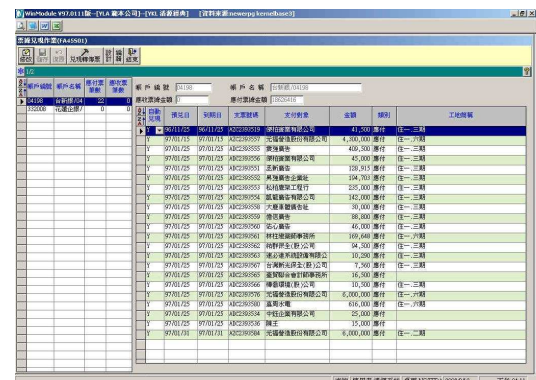
■ 功能特色

- 可支援多公司、多工地、多套帳作法，並且可限制使用者可用之公司、專案。
- 傳票可由其他系統轉入，降低會計人員工作份量。
- 可隨著不同公司的財務會計制度，調整系統操作流程。
- 各類報表皆可轉至 Excel 或 Word 作修改。
- 傳票輸入時，同時輸入發票資料，可連接國稅局發票網路申報系統。
- 傳票列印，各公司可用不同的格式。



- 支票套印，不同的銀行格式皆可支援。
- 傳票資料，提供各種詳細條件查詢功能。
- 立沖帳作業，可作一筆對一筆的沖銷或多筆對一筆的沖銷。
- 資金預估功能，提供全公司或各帳戶明細餘額，方便資金調度。
- 應收／應付票據退換票，可由系統自動產生傳票。
- 支援銀行 EDI 整批匯款作業(合庫,土銀)。

- 內含工程成本計算功能，可精確計算出各工地應攤提的成本，並自動切轉傳票。
- 內含管理費用分攤功能，可依各工地科目所發生的金額攤提費用，並自動產生分攤傳票。
- 可作年度費用預算的管理。
- 權限設定可自由控制，提供群組主設定或者細分至各使用者、各畫面之功能限制。
- 根據個人操作習慣可自訂操作桌面。
- 高效率之 Client-Server 架構，提供遠端遙控或者 IP 存取方式與總公司資料連結。



新北市永和區民權路 53 號 7 樓之 3
 TEL: (02)8941-3667 FAX: (02)8941-6267
 www.chingyam.com.tw

WinAC 會計總帳暨出納管理系統

- 廠商一覽表
- 專案一覽表
- 會計科目一覽表
- 傳票套印
- 日記帳
- 總帳／分類帳
- 試算表
- 損益表
 - 損益表(月份並列)
 - 損益表(年度並列)
 - 損益表(年度／月份並列)
- 資產負債表
- 日計表
- 會計科目餘額表
- 立沖帳科目餘額表
- 在建工程比較表
- 預收收入比較表
- 管理費用比較表
- 營業費用比較表
- 工地別報表
 - 成本收益分析表
 - 完工費用比例分攤表
 - 營建成本明細表
 - 在建工程及銷售費用明細表
 - 工地別試算表
 - 工地別損益表
 - 材料耗用明細表
 - 材耗用餘額表
 - 完工工程統計表
 - 未完工工程統計表

- 公司別合併報表
 - 資產負債表
 - 損益表
 - 試算表
 - 分類帳

- 支票套印(連續套印,WORD 套印)
- 開票記錄表
- 大宗掛號函
- 票據已領表
- 票據未領表
- 廠商領款表
- 廠商領款一覽表
- 銀行存款日報表
- 帳戶收支明細表
- 應付票據彙總表
- 應收票據彙總表
- 應付票據明細表
- 應收票據明細表
- 帳戶資金預估彙總表
- 帳戶資金預估明細表

- 年度預算金額一覽表
- 年度實際金額一覽表
- 預算月份金額比較表
- 實際月份金額比較表
- 年度預算金額比較表
- 年度實際金額比較表
- 年度預算實際金額並列比較表

- 進項發票一覽表
- 進項憑證封面
- 進項發票退出明細表
- 銷項發票折讓明細表
- 銷項發票二聯式發票明細表
- 銷項發票三聯式發票明細表
- 銷項發票作廢清單
- 401 申報書
- 403 申報書